

SITALI CX 280

Kompatibel mit:
SiOS
CONTROL

Kanalisierte Zweistrom-KWL mit Wärmerückgewinnung



INTEGRIERTER PHYSISCHER BYPASS

Ideal für den „Free-Cooling“-Betrieb während der Sommersaison



VERTIKALE INSTALLATION

Geeignet für die Montage an der Wand in vertikaler Position.



AUTOMATISCHE ODER MANUELLE STEUERUNGEN

Die Sitali CXVA 280 ist mit einem Multifunktions-Bedienfeld mit LCD-Display ausgestattet (siehe nebenstehende Abbildung). Der Sitali CXVM 280 hat keine Steuerung und muss mit einer S-Steuerung kombiniert werden (vereinfacht, einer der Codes B1061, B1062, B1063).



EIGENSCHAFTEN

- Außenrahmen aus verzinktem Stahl, vorlackiert RAL 9010.
- Innenrahmen aus expandiertem Polypropylen zur Minimierung von Wärmebrücken und Geräuschemissionen sowie zur Gewährleistung maximaler Dichtigkeit.
- Energieeffiziente EC-Außenläufermotoren. Ausgestattet mit Wärmeschutz und kugelgelagert, um eine lange Lebensdauer zu gewährleisten.
- Radiallüfter mit rückwärts gekrümmten Schaufeln, die direkt mit dem Motor gekoppelt und dynamisch ausgewuchtet sind, sehr leise und leistungsstark.
- Wärmetauscher, mit Querstrom, Gegenstrom, mit hohem Wirkungsgrad.
- Simplifizierter elektrischer Anschluss: die Anlage wird bereits verkabelt geliefert.
- Abnehmbare Frontplatte für den Zugang zu Filtern und Wärmetauscher.
- Mitgelieferte ISO Coarse Filter 60% (G4), leicht abnehmbar. Filter ISO ePM1 55% (F7) auf Anfrage.
- Automatischer Frostschutz zur Vermeidung von Eisbildung auf der Eintrittsseite des Wärmetauschers.
- Doppelter Kondenswasserabfluss, der abhängig von den klimatischen Anforderungen eingesetzt werden kann.
- Linke oder rechte Gerätekonfiguration für flexible Installation

FUNKTION

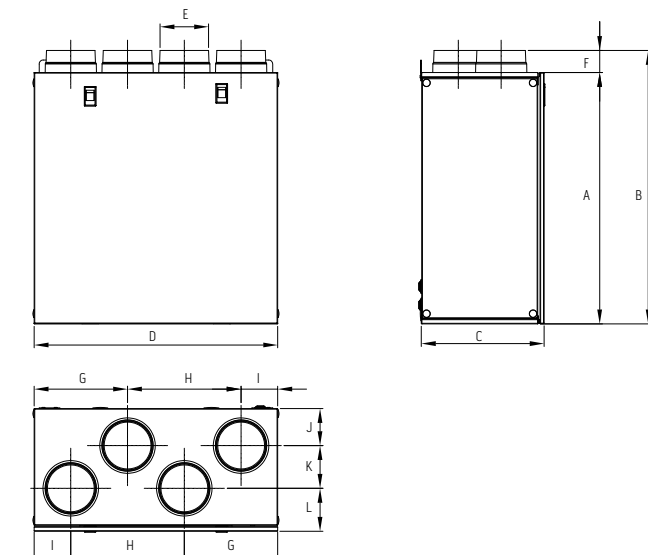
CXVA 280 Version mit automatischer Steuerung

- Einstellung und Auswahl von 3 Geschwindigkeiten.
- Boost-Funktion.
- Holiday- und Night-Modus.
- Wöchentliche Programmierung.
- Bypass-Verwaltung.
- Luftstromausgleich.
- Anzeige Filterwartung und eventuelle Schäden.
- Betriebsstundenzähler.
- Speichern und Laden der Einstellungen.
- Anschluss von Remote-Umgebungssensoren (Luftfeuchtigkeit, CO2, usw.)
- ModBus-Schnittstelle.
- Anschluss an Vor- oder Nachheizung.
- Anschluss an die Wasserbatterie für die Heizung

CXVM 280 Version mit manueller Steuerung

- Dreistufiger Betrieb mit vereinfachter externer Steuerung vom Typ S, die auch die manuelle Aktivierung des Bypasses ermöglicht.

LAYOUT, ABMESSUNGEN, GEWICHT

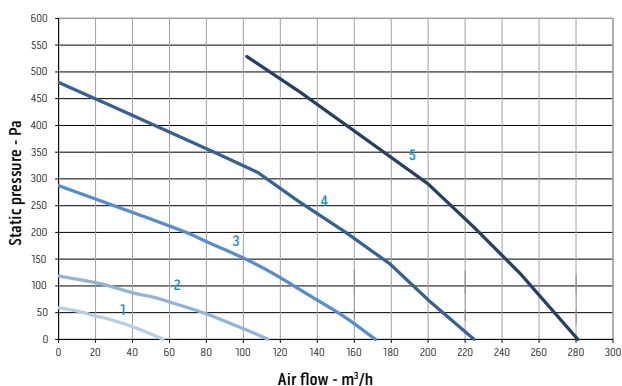


		SITALI CXVA 280	SITALI CXVM 280
A	mm	610	610
B	mm	665	665
C	mm	298	298
D	mm	592	592
E	mm	125	125
F	mm	55	55
G	mm	227	227
H	mm	276	276
I	mm	89	89
J	mm	90	90
K	mm	104	104
L	mm	104	104
Nettogewicht	kg	21,4 kg	23 kg

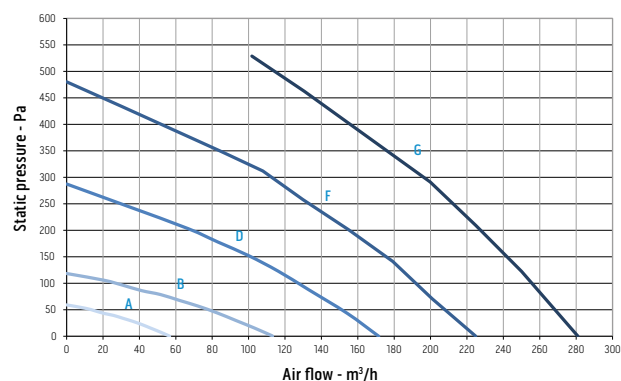
TECHNISCHE DATEN

		SITALI CXVA 280	SITALI CXVM 280
PRODUKTCODE		99246	99245
EAN CODE		8021183992465	8021183992458
Maximale Durchflussleistung @100 Pa	m ³ /h	256	256
Elektrische Leistungsaufnahme (bei maximaler Durchflussmenge)	W	160	160
SEC-Klasse (lokale Umweltkontrolle)		A	A
SEC-Klasse (zentrale Umweltkontrolle)		A	A
SEC-Klasse (manuelle Steuerung - keine bedarfsgesteuerte Belüftung)		B	B
Thermischer Wirkungsgrad	%	83	83
Referenzdurchflussleistung	m ³ /h	179	179
Referenzdruckdifferenz	Pa	50	50
Spezifische Leistungsaufnahme (SPI)	W/m ³ /h	0.385	0.385
Schallleistungspegel (LWA)	dB(A)	56	56
Stromversorgung		220-240V~/50-60Hz	220-240V~/50-60Hz
IP Schutzart		IPX2	IPX2
Schallleistungspegel @3m(1)	dB(A)	27	27
Max. Raumtemperatur	°C	+40	+40

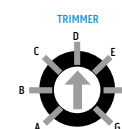
(1) Schallleistungspegel in 3 m Höhe im Freifeld, Gehäuse, Geschwindigkeit 40%, nur zu Vergleichszwecken angegeben.

SITALI CXVA 280


	Speed %	W max	m ³ /h max
1	20	13	57
2	40	25	113
3	60	51	172
4	80	98	225
5	100	167	281

SITALI CXVM 280


Trimmer Position	Speed %	W max	m ³ /h max
A	20	13	57
B	40	17	88
C	53	25	113
D	60	41	153
E	70	51	172
F	80	100	225
G	100	167	281



Einlasskrümmer gemäß der Europäischen Verordnung 1253/2014 (ErP)



1. Luftabsaugung nach außen
2. Lufteinlass von außen
3. Aus dem Inneren abgesaugte Luft
4. Luftzufuhr in den Innenraum (Kondensatablass im Winter) (Kondensatablass im Sommer) Ausrichtung der Strömung L